

TECHNICAL DATA SHEET



漆喰（しっくい）コーティング粘着シート

ハルシクイVシリーズ

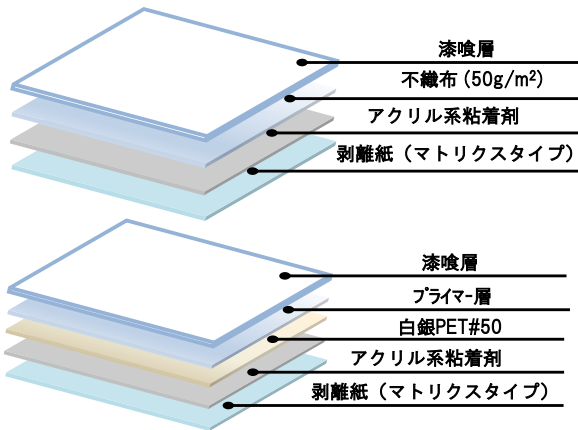
概要

「ハルシクイ」「HALSHIKUI」は、自然素材の独特の風合いと質感に加え、健康や環境に貢献できる機能を備えた漆喰（しっくい）を基材にコーティングした粘着シートです。

特徴

- ・漆喰（しっくい）の性能をそのまま持っているため、消臭・VOC除去・ウイルス低減・抗菌・CO₂吸収機能があります。
- ・特殊な粘着構造（マトリクス）になっているため、エアアが抜けやすく手貼りが簡単であり、リワーク性にも優れています。
- ・本製品は、施工が難しい左官が必要な工数（養生・下塗り・漆喰塗り・乾燥などの時間）とコストをすべて省いているため、数日かかる作業時間（工程）が短時間で終わり、誰でも簡単に貼るだけで本物の漆喰の性能が得られます。

製品構成



NWタイプ(不織布基材)

製品名	粘着剤タイプ	糊厚(μm)
ハルシクイVグレード ラフ	再剥離	60

防火認定 不燃 取得 (NM-4762)
F☆☆☆☆認定 取得(MFN-3453)

PETタイプ(白銀PET基材)

製品名	粘着剤タイプ	糊厚(μm)
ハルシクイVグレード スムース	再剥離	40

防火認定 不燃 取得 (NM-4761)
F☆☆☆☆認定 取得(MFN-3454)

特性

○粘着物性

測定項目		製品名		測定方法	
		ハルシクイVグレード ラフ	ハルシクイVグレード スムース		
粘着力 (N/25mm)	ステンレス	20分値	7.1	6.8	・JIS Z 0237(2000)準拠 ・2Kgゴムローラー1往復圧着 ・180°剥離 ・剥離速度 300mm/min ・測定環境 23°C50%RH ・ステンレス #360研磨
		24時間値	8.2	7.3	
	ガラス	20分値	6.3	5.1	
		24時間値	6.5	5.4	
	アクリル	20分値	5.5	4.9	
		24時間値	5.7	5.6	
	塩ビ	20分値	6.3	5.5	
		24時間値	6.5	6.5	
	PET	20分値	6.3	5.7	
		24時間値	6.5	6.4	
	壁紙*	20分値	2.9	2.5	
		24時間値	3.1	2.7	
保持力 (mm / 5万秒)	40 °C	0.1	0.2	・1Kg静荷重 ・被着体 ステンレス ・貼付面積 25mm×25mm	
	80 °C	0.1	0.3		
ボールタック (No.)		15	18	・J.DOW法	

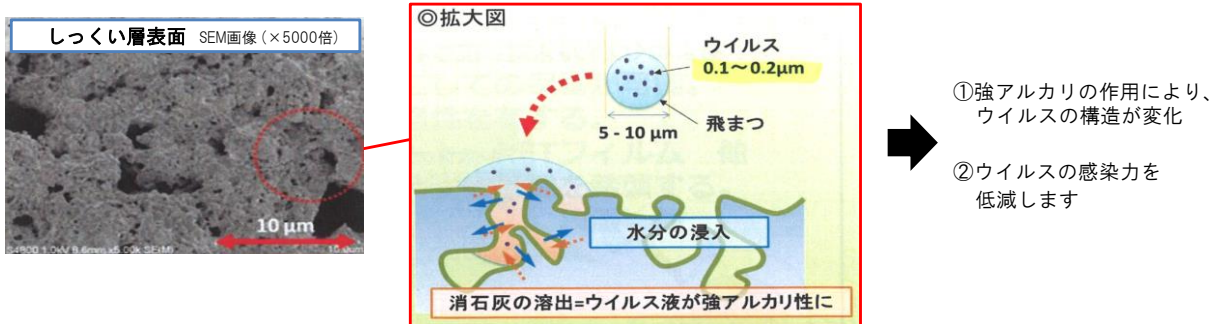
※壁紙は一般的なメーカーの壁紙を使用しています。

特性

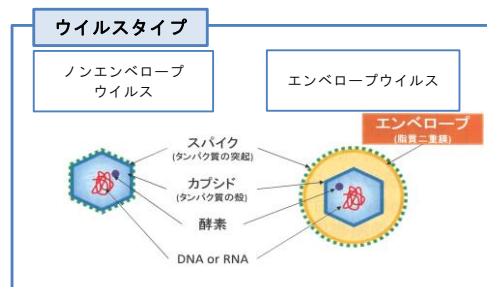
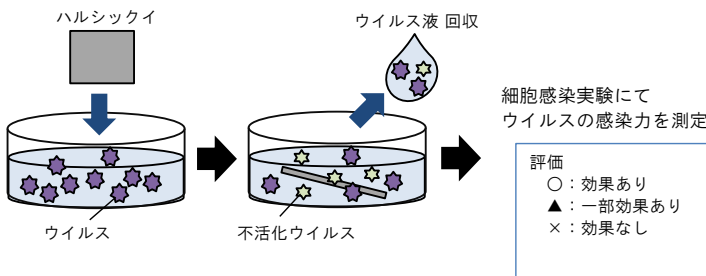
○抗ウイルス作用

漆喰（しっくい）層の表面にウイルスが接触すると、ウイルスの感染力を不活化させる効果があります。
これは、表面の漆喰（しっくい）層の持つ強アルカリ性により、ウイルスの構造が変化したためと考えられます。

【作用機構】



【実験方法】



【測定結果】

試験ウイルス			測定対象		
タイプ	名称	類似ウイルス	ハルシックイ	一般水系塗料	コートなし
エンベロープ	水疱性口内炎ウイルス (VSV)	SARS・MERSコロナウイルス ヒト免疫不全ウイルス (HIV) エボラウイルス	○	▲	×
	インフルエンザウイルス H3N2香港型 (IFV)		○	×	×
	ウシ丘疹性口炎ウイルス (BPSV)		○	×	×
ノンエンベロープ	バルボウイルス (CPV)	ノロウイルス アデノウイルス	○	×	×

※長崎大学熱帯医学研究所

○抗ウイルス活性値 [Mv]

試験ウイルス	ハルシックイVグレード ラフ	ハルシックイVグレード スムース	測定方法
インフルエンザウイルス	4.0	3.8	・JIS L 1922:2016 繊維製品の抗ウイルス性試験方法 ・ブランク測定法 3.0 > Mv ≥ 2.0 : 効果あり Mv ≥ 3.0 : 十分な効果あり
ネコカリシウイルス	3.8	4.3	

※一般財団法人ニッセンケン品質評価センター

特性

○抗菌作用

表面の漆喰（しっくい）層の主成分である消石灰が強アルカリ性であることから、菌の増殖を抑制する効果があります。

【測定結果】

試験菌			測定対象		試験方法
			ハルシックイ	ブランク	
黄色ブドウ球菌 <i>Staphylococcus aureus</i>	生菌数 (個/cm ² の常用対数値)	初期	—	4.1	・JIS Z 2801(2010) 準拠 フィルム密着法 ・試験体 40mm×40mm ・35℃ 24時間培養 ・ブランク：漆喰コート無加工品 ・抗菌活性値 = (A-B) A：ブランクの24時間後生菌数 B：試験体の24時間後生菌数 ・基準値：抗菌活性値 2.0以上
		24時間後	< -0.20	4.4	
	抗菌活性値		> 4.5		
大腸菌 <i>Escherichia coli</i>	生菌数 (個/cm ² の常用対数値)	初期	—	4.0	
		24時間後	< -0.20	5.9	
	抗菌活性値		> 6.1		

※（一財）カケンテストセンター

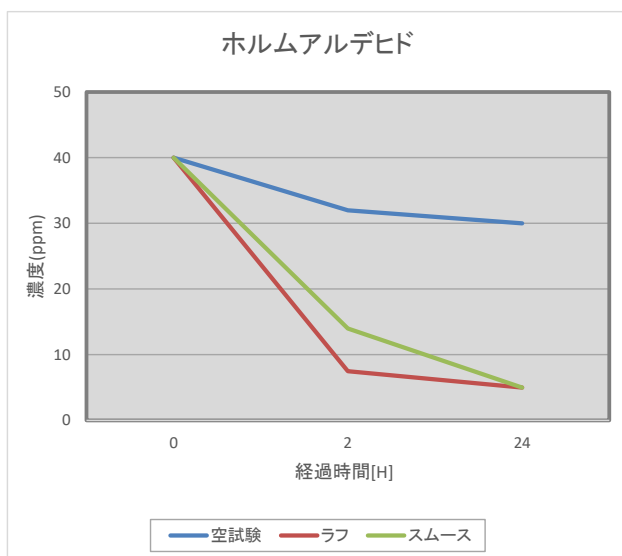
○揮発性有機化合物（VOC）除去機能

シックハウス症候群の原因となるホルムアルデヒドの分解作用があります。

ホルムアルデヒドは、漆喰（しっくい）の主成分である消石灰と化学反応することで、完全に無害なものへ変換されます。

【測定結果】

ガス成分	製品	ガス減少率（％）		測定方法
		2時間後	24時間後	
ホルムアルデヒド	ラフ	77	≥83	・SEKマーク繊維製品認証基準で定める方法 準用 ((一社)繊維評価技術協議会) ・検知管法 試料片 100cm ² ・減少率(%)=(a-b)/a×100 a：経過時間後の空試験濃度 b：経過時間後の試料試験濃度 (空試験：試験試料なし)
	スムーズ	56	≥83	



特性

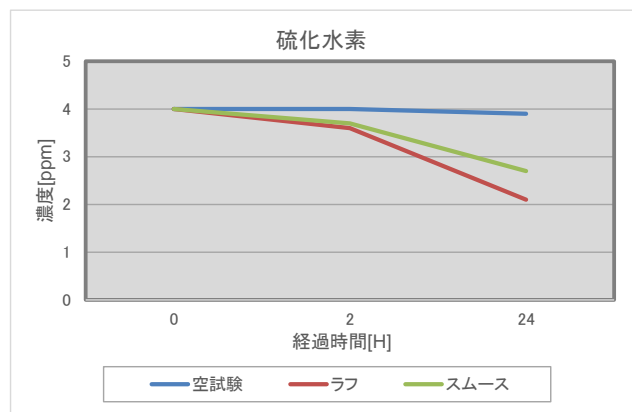
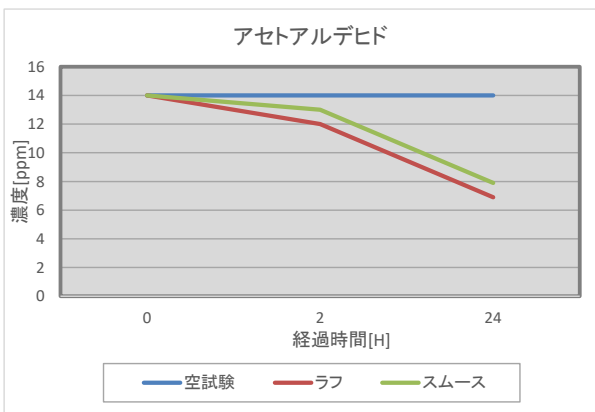
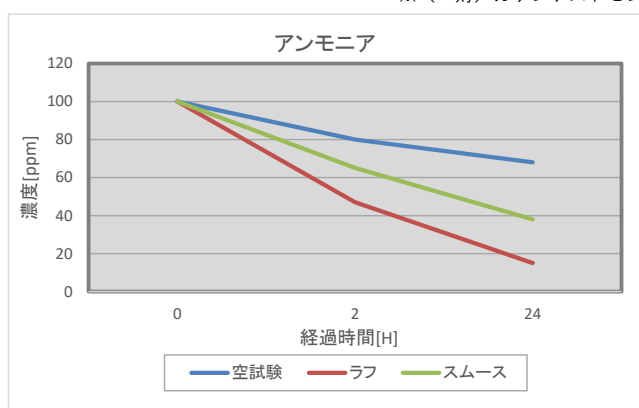
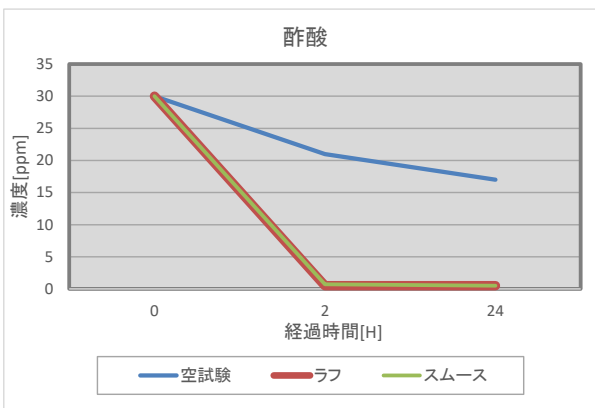
○消臭効果

汗やタバコ、トイレ、生ゴミなどの生活臭を吸着・除去する効果があります。

【測定結果】

ガス成分	臭気成分					製品	ガス減少率 (%)		測定方法
	汗臭	加齢臭	排泄臭	タバコ臭	生ゴミ臭		2時間後	24時間後	
硫化水素	—	—	○	○	○	ラフ スムーズ	10 8	46 31	・SEKマーク繊維製品認証基準 で定める方法 準用 ((一社)繊維評価技術協議会) ・検知管法 試料片 100cm ² ・ガスクロマト法(*) 試料片 50cm ² ・減少率(%)=[(a-b)/a]×100 a: 経過時間後の空試験濃度 b: 経過時間後の試料試験濃度 (空試験: 試験試料なし)
酢酸	○	○	○	○	—	ラフ スムーズ	≧98 97	≧97 ≧97	
アンモニア	○	○	○	○	○	ラフ スムーズ	41 19	78 44	
アセトアルデヒド	—	—	—	○	—	ラフ スムーズ	14 7	51 44	
イソ吉草酸*	○	○	—	—	—	ラフ スムーズ	≧95 ≧95	≧95 ≧95	

※ (一財) カケンテストセンター



注意事項

- ・貼り付ける際は、壁の表面に付着したゴミやホコリ等を乾いた布等で拭き取ってからご使用下さい。
- ・壁の凹凸や素材、状態によっては、製品が付きにくかったり、剥がす際に壁を傷めてしまうことがあります。まずは目立たない場所で試していただき、壁材が剥がれる場合はご注意ください。
- ・凹凸の激しい所、温度差の激しい所や高湿度な所に対してデリケートな製品です。また、多種多様な壁紙素材・形状に対して万能ではないため、ご使用の際には実際の被着体にて十分にテストを実施してからお使いください。
- ・剥がす際は指や爪で端をつかみ、ゆっくりと剥がしてください。
(勢いよく剥がすと壁紙を傷つける恐れがあります。)
- ・繰り返しご使用しますと粘着力が低下します。
- ・高温(60℃以上)及び高湿度(85%以上)条件下では若干色が変わる場合がございます。
- ・貼り付けはできるだけ10℃以上の気温下で十分に圧着して下さい。
- ・納入後は出来るだけ短期間(半年を目安に)で御使用下さい。
- ・本製品に水を掛けしないで下さい。(強アルカリ成分が析出する恐れがあります。)
- ・保存場所は直射日光のあたる場所は避け、冷暗所に保管して下さい。
- ・この文章に含まれるノウハウ・営業秘密・著作権・特許などの知的財産に関わる権利は当社に帰属致します。
- ・複写・転載・第三者への開示を含め当社の許可のない目的外のご使用は固くお断り申し上げます。
- ・屋内専用です。屋外での使用はおやめください。
- ・濡れた手で長時間触ったり、口に入れたり、なめたりしないでください。人体に影響を与える可能性があります。
- ・人体(皮膚)に直接貼らないでください。
- ・製造上、ロットにより色が多少異なる場合がありますのでご了承ください。

免責事項

- 次の項目については責任を負いかねますのでご了承願います。
- ・この技術資料に用いている数値や表現は、弊社での測定結果に基づくものであり、保証性能ではありません。
 - ・万が一製品に明らかな不良があった場合は、良品と代換えをさせていただきます。その他(出力代、加工代、施工代など)に対してはご容赦願います。
 - ・壁紙の上に貼り付けて使用した際の不具合は、保障できません。
 - ・事前に本製品との相性を確認した下塗り剤を使用しない場合の不具合は、保障できません。
 - ・予告なしに製品仕様を変更する場合があります。

以上